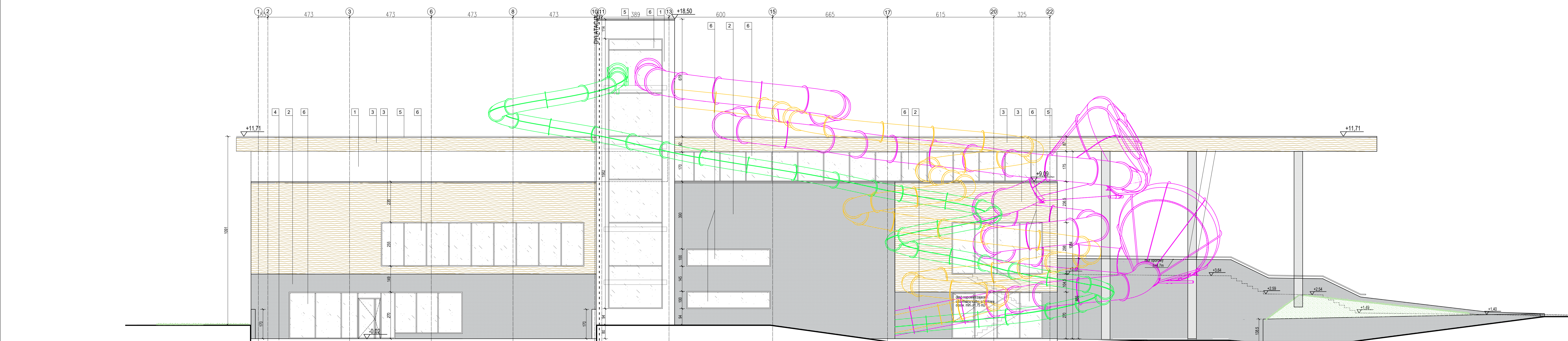


ELEWACJA PÓŁNOCNA - FRONTOWA



ELEWACJA WSCHODNIA

UWAGI:

- NINIEJSZY RYSUNEK JEST KOORDYNUJACY DLA PROJEKTÓW BRANŻOWYCH - WSZELKIE ROZBIEDNOŚCI UZUPEŁNIĆ Z PROJEKTANTEM
- RYSUNEK ARCHITEKTURY NALEŻY ROZPATRYWAĆ JĄCZNIE Z RYSUNKAMI KONSTRUKCJI I RYSUNKAMI INSTALACJI SANITARNYCH ORAZ POZOSTAŁYCH BRANŻ
- WSZYSTKIE ELEMENTY KONSTRUKCJI, WYPOSAŻENIE INSTALACYJNE URZĄDZENIA WG WYKONAWCZYCH PROJEKTÓW BRANŻOWYCH
- ELEMENTY NIEOPRZESŁONE W PROJEKCIE NALEŻY KAŻDORAZOWO USTALIĆ Z PROJEKTANTEM
- POZIOM BEZWZGLĘDNY  $\pm 0,00$  OZNACZONO NA RYSUNKU PROJEKTU ZAGOSPODAROWANIA TERENU
- WSZYSTKIE WYMIARY NALEŻY SPRAWDZIĆ NA BUDOWIE
- WYKONAĆ OMIAR OTWORÓW PRZED ZAMOWIENIEM FASAD, OKIEN I DRZWI
- PRZED ROZPOCZĘCIEM PRAC BUDOWLANYCH DOKUMENTACJĘ NALEŻY ZWERYFIKOWAĆ
- REKONSTRUKCJA PIONÓW KANALIZACYJNYCH I ODWODNIENIA DACHU - wg. OPRAĆOWANIA BRANŻY WODOKAN.
- NINIEJSZY RYSUNEK NALEŻY ROZPATRYWAĆ RÓWNOLEGŁE Z PODSTAŁYMI RYSUNKAMI I CZĘŚCIĄ OPISOWĄ ARCHITEKTURY ORAZ PROJEKTAMI BRANŻOWYMI
- PRZED PRZYSTĄPIENIEM DO WYKONANIA PRAC ORAZ DOKONYWANIEM ZAMÓWIENIA MATERIAŁÓW NALEŻY:
  - DOKŁADNIE ZAPOZNAĆ SIĘ Z PEŁNĄ DOKUMENTACJĄ WYKONAWCZĄ WSZYSTKICH BRANŻ
  - SKOORDYNOWAĆ TECHNOLOGIE WYKONYWANIA ROBÓT WSZYSTKICH BRANŻ
  - DOKONAĆ WSZYSTKICH INNYCH CZYNNOŚCI, KTÓRYCH KONECZNOŚĆ WYNIKA ZE SZTUKI BUDOWLANEJ, OBOWIĄZUJĄCYCH PRZEPISÓW I NALEŻYTYCH STANOWISZC
- RYSUNEK WARSZTATOWE WIELEKICH ELEMENTÓW PRAC WYKONACZONYCH ORAZ MONTAŻOWYCH NALEŻY PRZEDSTAWIĆ ARCHYTEKTOM DO AKCEPTACJI
- WSZELKIE ZMIANY, KTÓRE GENERALNY WYKONAWCA ZDECYDUJE SIĘ WPROWADZIĆ, RÓWNIEŻ TE, KTÓRE SŁUŻĄ JEDYNE ZMIANIE TECHNOLOGII, NALEŻY UZGODNIĆ Z ARCHYTEKTEM
- WSZYSTKIE WYMIARY OTWORÓW I PRZEBIEG NALEŻY WYZNACZAĆ WG WYMIARÓW DO OSI OTWORU
- BRAMA WSKAZANA NA RYSUNKU TECHNICZNYM ELEMENTU, KTÓREGO ZASTOSOWANIE WYNIKA ZE ZNANYCH LUB POWSZECHNIE PRZYZYJANYCH ROZWIĄZAŃ W ZAKRESIE SZTUKI BUDOWLANEJ NIE ZWALNIA WYKONAWCZĄ Z KONECZNOŚCI SKALKULOWANIA I ZASTOSOWANIA TAKIEGO ELEMENTU W POROZUMIENIU Z INWESTOREM A TAKŻE Z PROJEKTANTEM I ZA JEGO ZGODĄ

- |   |  |
|---|--|
| 1 | TYNK CIENKOWARSTWOWY<br>kolor: biały   |
| 2 | TYNK CIENKOWARSTWOWY<br>kolor: grafitowy   |
| 3 | SYSTEMOWE PANELE HPL- ELEWACJA WENTYLACJA<br>o fakturze drewna, imitująca drewno |
| 4 | COKOL - TYNK WŁAZKOWY<br>kolor: grafitowy  |
| 5 | OBROBKA BLACHARSKA<br>kolor: grafitowy   |
| 6 | FASADY SZKLANE, ŚLUSARKA ALUMINIOWA<br>kolor: grafitowy                          |
| 7 | RURY I RURY SPŁUSTOWE<br>kolor: grafitowy  |
| 8 | DRZWI STALOWE<br>kolor: grafitowy  |

PROJEKT BUDOWLANY ZMIAN  
DO DECYZJI NR 177/2023 z dnia 27 kwietnia 2023r.

**PAS**  
MARIUSZ SZCZURZEK  
63-400 Ostów Wielkopolski  
ul. Szkolna 8  
nr 7/5  
B-05

30.06.2025r.

PROJEKTANT  
ARCHITEKTUR.  
mgr inż. arch. Mariusz Szczurzek  
nr ewid. 9/95/000

SPRAWDZAJĄCY  
ARCHITEKTUR.  
mgr inż. arch. Monika Jedrej-Chlebala  
nr ewid. 14/WPOK/2012

16. WSKAZANIE WYMIARÓW OTWORÓW I PRZEBIEG NALEŻY WYZNACZAĆ WG WYMIARÓW DO OSI OTWORU

17. BRAMA WSKAZANA NA RYSUNKU TECHNICZNYM ELEMENTU, KTÓREGO ZASTOSOWANIE WYNIKA ZE ZNANYCH LUB POWSZECHNIE PRZYZYJANYCH ROZWIĄZAŃ W ZAKRESIE SZTUKI BUDOWLANEJ NIE ZWALNIA WYKONAWCZĄ Z KONECZNOŚCI SKALKULOWANIA I ZASTOSOWANIA TAKIEGO ELEMENTU W POROZUMIENIU Z INWESTOREM A TAKŻE Z PROJEKTANTEM I ZA JEGO ZGODĄ

ELEWACJE - PÓŁNOCNA, WSCHODNIA  
skala 1:100